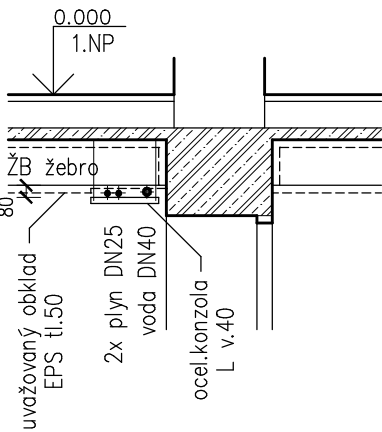


LEGENDA

stávající zdivo z cihel CP

DETAIL STROPU

ŘEZ A-A 1:50



– žebro stropu bude mít v místě tras sítí obklad EPS (XPS) jen tl.20

SKLADBA PODLAHY PO VÝKOPECH V 1.PP

- beton.mazanina hlazená C 12/15, 80
- geotextilie
- natavená hydroizol.fólie z oxid.asfaltu vyztuž.skelnou tkaninou, tl.4
- podkladní beton C12/15 s ocel.sítí 150/5, 150
- geotextilie
- zhutněný štěrkopísek tl.150, zósypané zeminou
- potrubí obsypané pískem

SKLADBA NOVÉ PODLAHY V MÍST.NÁHRADNÍ WC

- beton.mazanina hlazená C 12/15, 80
- geotextilie
- natavená hydroizol.fólie z oxid.asfaltu vyztuž.skelnou tkaninou, tl.4
- podkladní beton (stávající)

POZNÁMKY

- v místnosti Náhradní wc se provede nová podlaha, opraví se omítky stěn a provede keram.obklad v.1500
- zřídí se dvě nové revizní šachty Š1 a Š2, stávající se zasype
- skladba podlahy může být ještě upřesněna po odkrytí stáv.vrstev

objekt	S0 01 – č.p.86/II		
projektant	Ing.arch. Pavel Kučera	ING.ARCH.PAVEL KUČERA projektová činnost ve výstavbě 380 01 DAČICE, ANTONÍNSKÁ 15/II IČO 13375113, kucera.projekt@email.cz	
stavebník	Město Dačice, Krajířova 27/I, 380 13		
stavba	Stavební úpravy soc.zařízení byt.domů č.p. 86, 87, 88/II v Dačicích	měřítko	1:75
část	D.1 Dokumentace stavebního objektu D.1.1 Architektonicko–stavební řešení	účel	DPS
obsah	PŮDORYS 1.PP	zak. č.	10314
		datum	4/2014
		č.výkr.	D.1.1.2.5